

MINISTERIO DE LA PRODUCCIÓN
INFORME DE GESTIÓN 2007
EN LA IDESF

Lic. DARÍO STECHINA – Referente Político
Ing.Agr. ROBERTO GIUNTA -Referente Técnico

DURANTE EL AÑO 2007 SE SUBIERON 17 MAPAS AL SISTEMA

Todos ellos elaborados por la

Dirección General de Programación y Coordinación Económica Financiera

con sus correspondientes metadatos

Agrícolas:

*Área sembrada
2002 con:*

- Soja
- Trigo
- Maíz
- Girasol
- Sorgo granífero

Forrajeras:

*Superficie 2002
con:*

- Praderas permanentes
- Verdeos anuales
- Pastizales naturales
- Montes naturales

Bovinos

*Existencias
al 30/06/02:*

- Bovinos totales
- Cría
- Recría
- Invernada
- Tambo

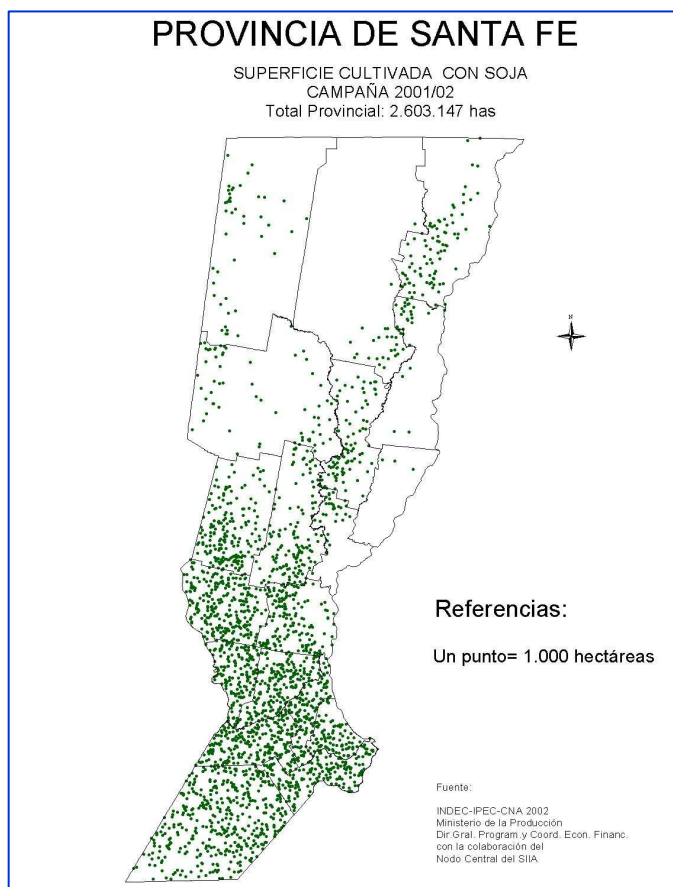
Industrias:

Al año 2006

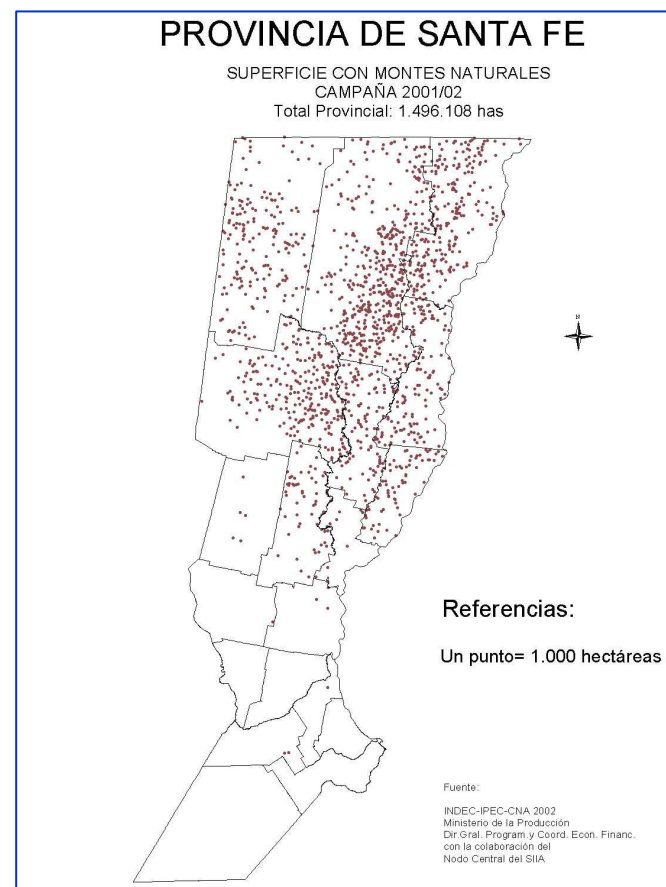
- Capacidad diaria de recepción de leche
- Capacidad diaria de producción de aceites vegetales
- Faena anual de bovinos

Algunas vistas como ejemplo:

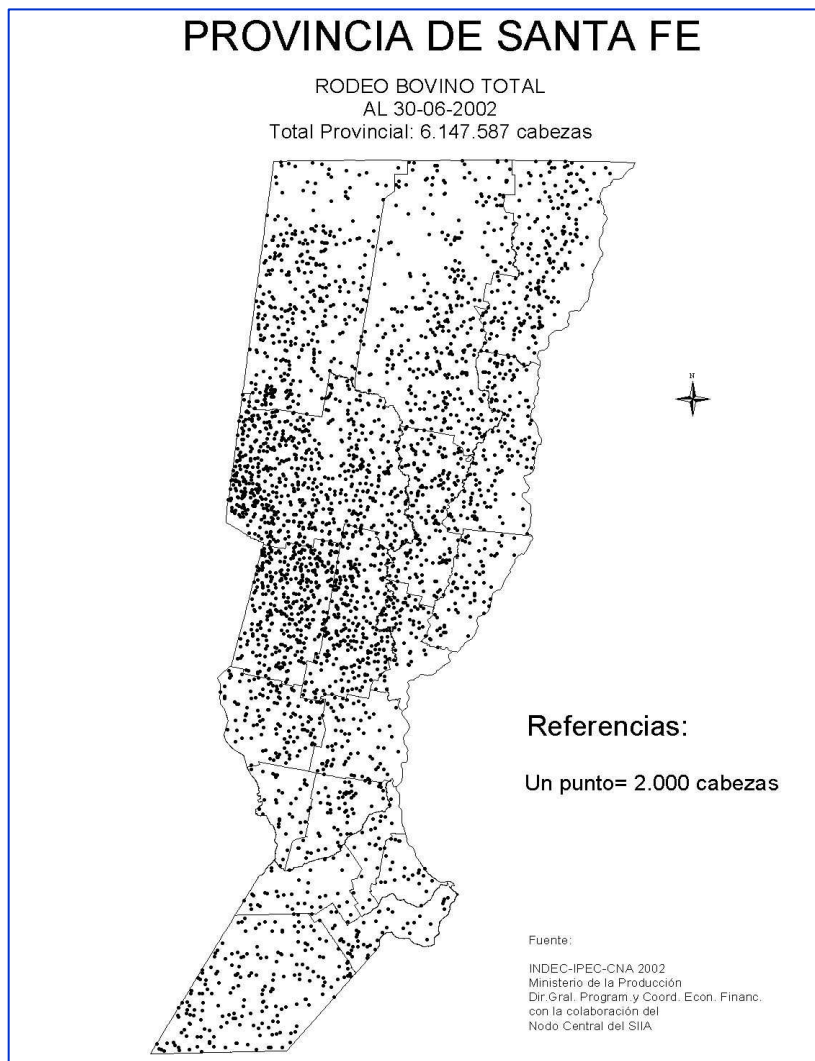
SOJA 2002



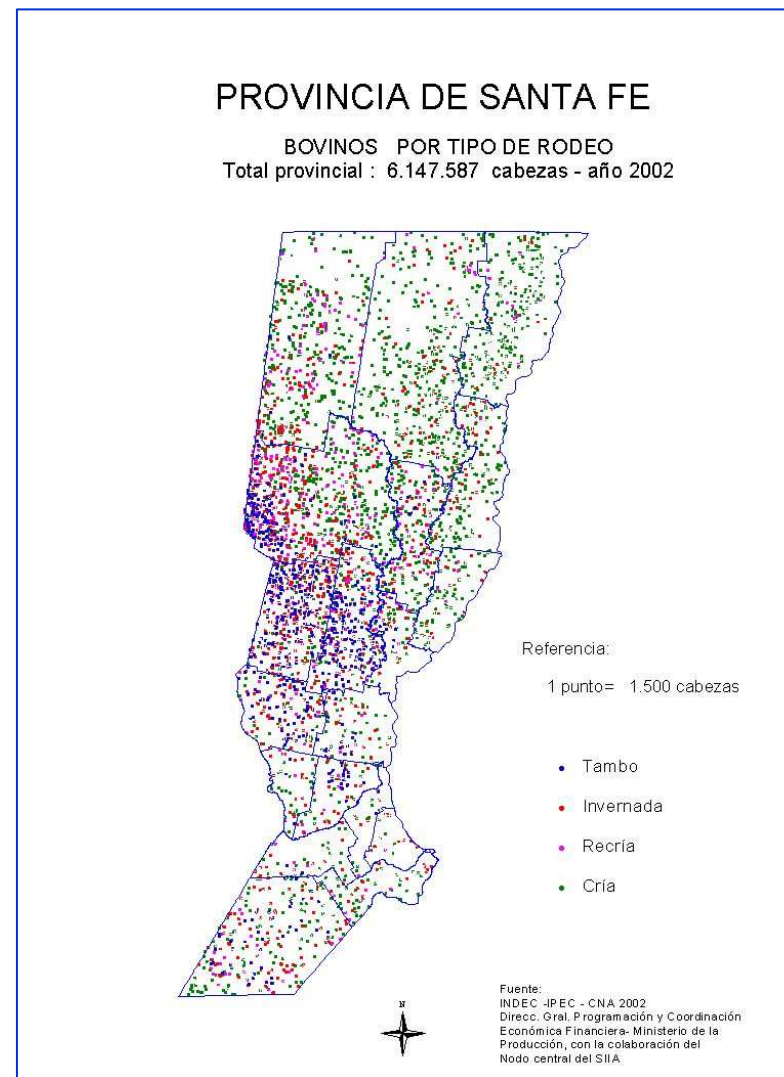
MONTE NATURAL 2002

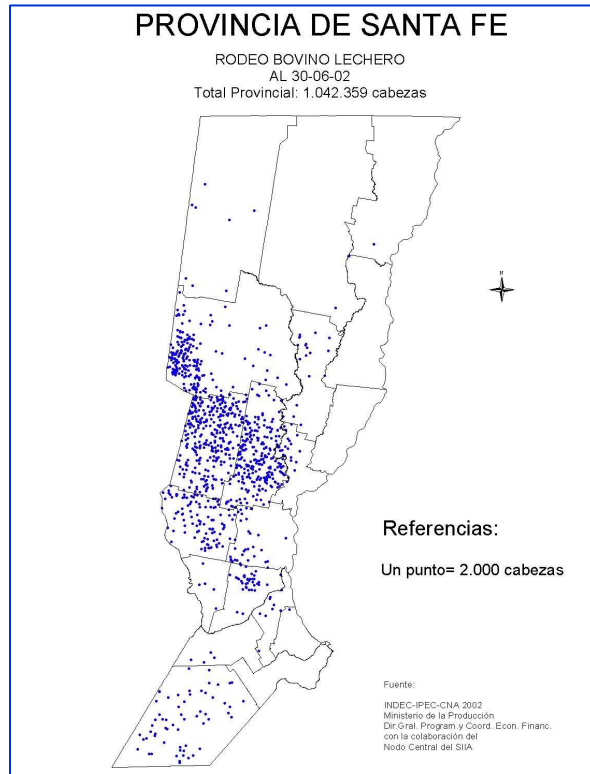


BOVINOS TOTALES 2002

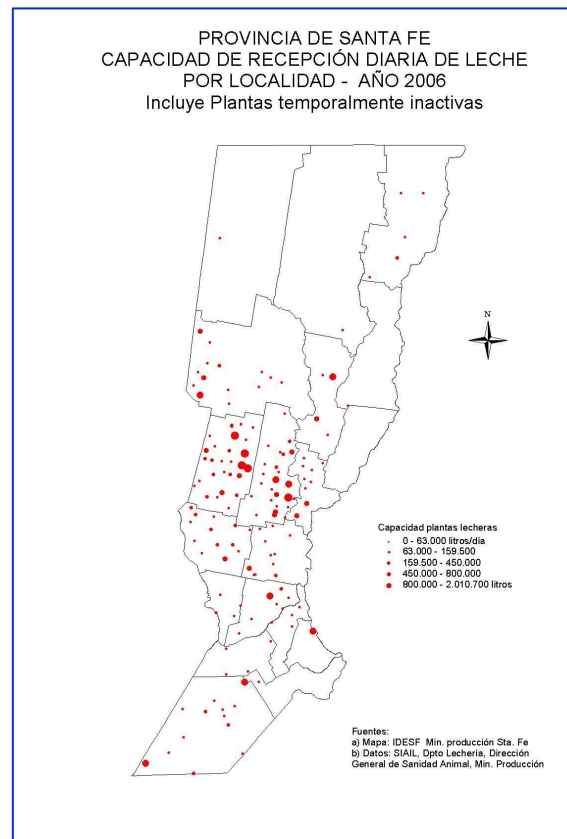


BOVINOS POR TIPO



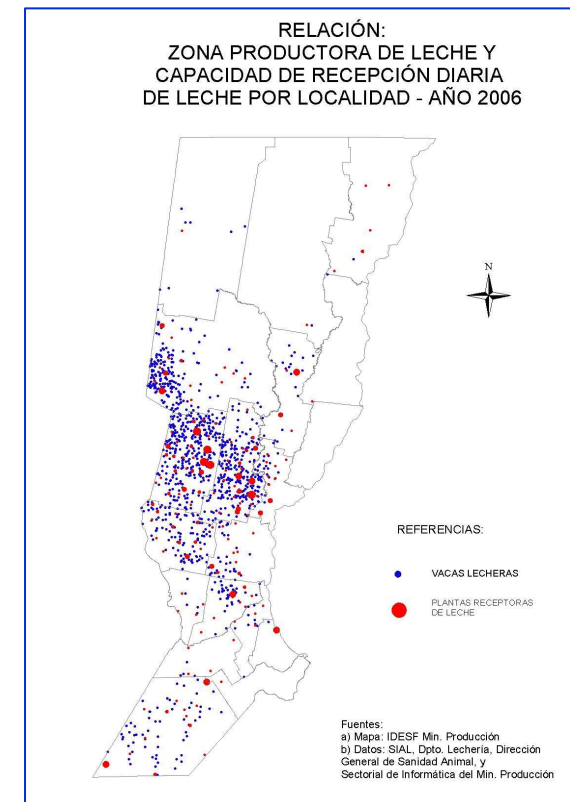


*Área productora
 de leche*



Recepción de leche

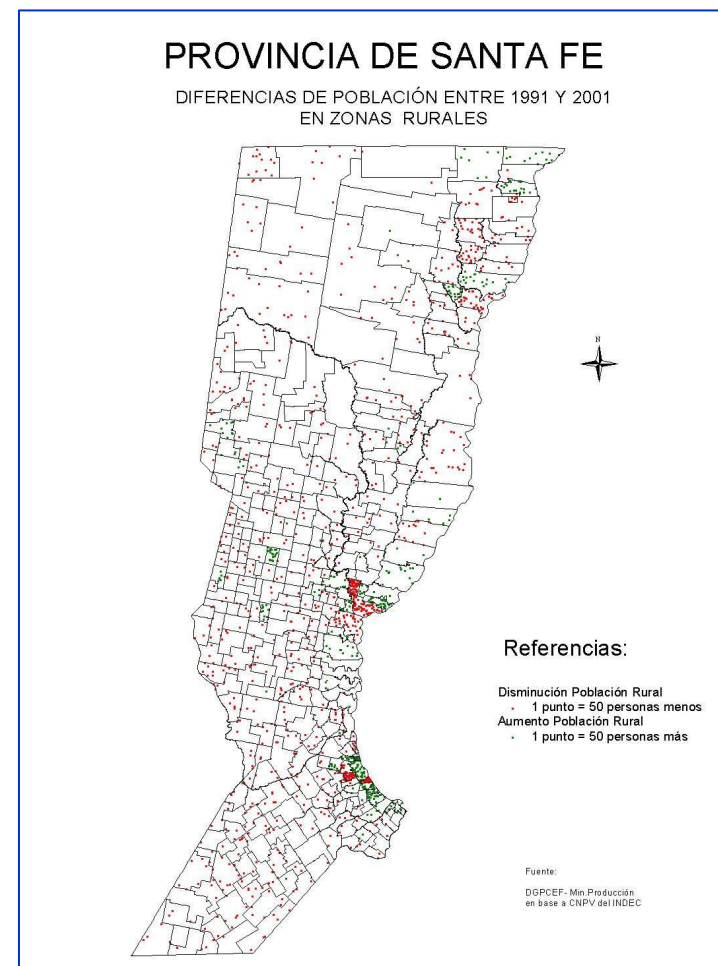
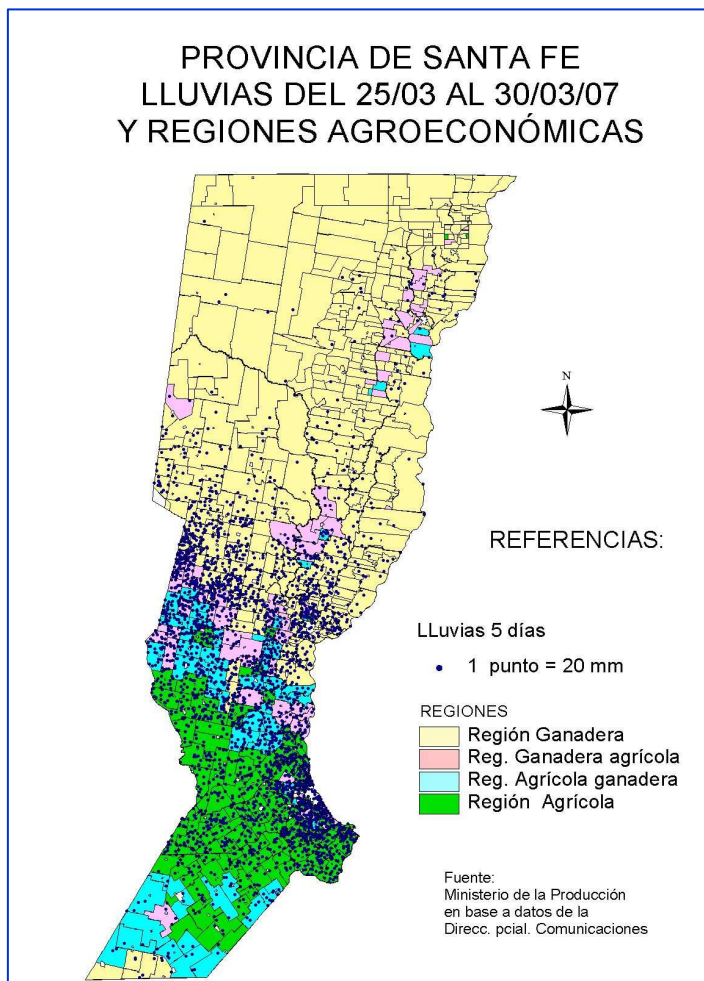
**VARIABLES
 RELACIONADAS**



Algunos mapas próximos a subir:

- 1) Del Censo Nacional Agropecuario 2002 y ampliando lo ya subido:
Mapas 2002 de Porcinos, avicultura, cultivos regionales, dotación de tractores, etc.
- 2) Mapas actualizados de bovinos, apicultura y otros
- 3) Mapa de la Regionalización agroeconómica de la Provincia
- 4) Mapas de emergencias hídricas y su relación con los sistemas de producción rural
- 5) Mapa de Cooperativas
- 6) Mapa de la emigración rural
- 7) Mapa de los Parques y Áreas industriales
- 8) Otros

ejemplos:



Muchas gracias por su atención